

BRÉSIL

# Circuit découverte du Brésil

circuit  
14J

## En bref

Laissez-vous séduire par ce grand pays aux forts contrastes et riche de sa culture. Un itinéraire exceptionnel au cœur d'une nature préservée. Le Brésil saura vous charmer.

Durée du vol

 environ 14h

Décalage horaire

 -3h en hiver

Langue

 Portugais

Climat

 Equatorial et Tropical

## Les plus

- Découvrez des villes au charme colonial : Salvador de Bahia, Ouro Preto, Cachoeira,
- Vibrez à Rio, cité cosmopolite débordante de couleurs, de rythmes et de joie,
- Admirez une nature exubérante avec les spectaculaires chutes d'Iguaçu,
- Groupe limité à 25 voyageurs.

## Liste des départs

Du 23-11 au 06-12-2026

5 445.00 ttc/pers

# Le programme

## JOUR 1 - ENVOL VERS LE BRÉSIL : CAP SUR SALVADOR DE BAHIA

Rendez-vous à l'aéroport Lyon Saint-Exupéry. Assistance aux formalités d'enregistrement et embarquement sur vols réguliers, avec escale, à destination de Salvador de Bahia. À votre arrivée, accueil par votre guide. Installation à l'hôtel. Dîner. Logement.



## JOUR 2 - SALVADOR, PELOURINHO & TRADITIONS

Découvrez la ville haute et la ville basse. Visite de l'église « Nosso Senhor de Bonfim ». Déjeuner au cœur d'une rue coloniale du Pelourinho. Visite du quartier historique, considéré comme l'un des plus beaux vestiges de l'histoire brésilienne. Dégustation d'une savoureuse glace locale. Dîner logement.



## JOUR 3 - CACHOEIRA & SAO FELIX : IMMERSION DANS LE BRÉSIL COLONIAL

Départ vers Cachoeira, située au bord du fleuve Paraguaçu. Découverte de la ville à pied. Déjeuner dans une fazenda. Continuation jusqu'au village de Sao Felix pour visiter le centre Danneman et assister à une démonstration de confections de cigares roulés à la main. Retour vers Salvador. Dîner logement.





## JOUR 4 - CAP SUR OURO PRETO

Transfert à l'aéroport de Salvador de Bahia et envol à destination de Belo Horizonte. À votre arrivée, accueil par votre guide. Déjeuner. Puis, route vers Ouro Preto. L'un des plus grands plaisirs est de se promener dans les rues tortueuses, où les maisons soulignées de bleu, jaune, vert ou brun se succèdent. Installation en Pousada. Dîner. Logement.

## JOUR 5 - OURO PRETO : JOYAU BAROQUE & MINE D'OR

Découvrez le centre historique d'Ouro Preto et la splendide place Tiradentes, entourée d'élégantes demeures coloniales. Visitez l'église Saint François d'Assise, bijou d'architecture baroque signé Aleijadinho, puis le marché artisanal où se vendent de très beaux objets en pierre taillée. Déjeuner. Partez pour un tour panoramique de la ville de Mariana. Continuation en direction de l'ancienne mine d'or de Minas do Passagem. Descente traditionnelle en trolley dans la mine. Retour à Ouro Preto. Dîner. Logement.



## JOUR 6 - OURO PRETO & BELO HORIZONTE : ART SACRÉ BAROQUE

Découvrez le musée de l'Oratoire et de la Basilique « Nossa Senhora do Pilar ». Située dans la ville basse, elle a été construite entre 1711 et 1733, et la richesse des ornements, dorures et boiseries font de la basilique do Pilar le meilleur témoin du baroque brésilien. Déjeuner. Route en direction de Belo Horizonte. Tour de ville panoramique. Installation à l'hôtel. Dîner logement.

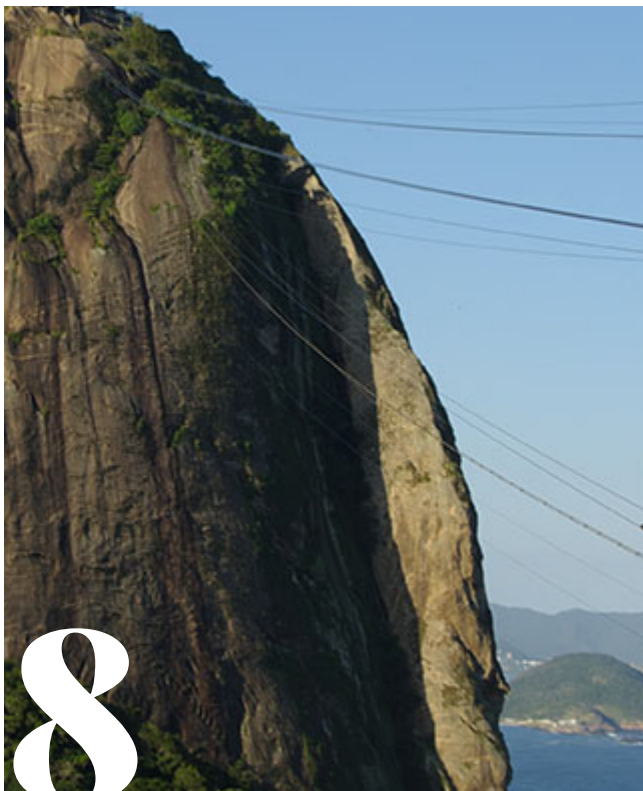
## JOUR 7 - ARRIVÉE À RIO & DÉCOUVERTE DU CENTRE COLONIAL

Transfert vers l'aéroport de Belo Horizonte et envol pour Rio de Janeiro. À votre arrivée, accueil par votre guide. Passage devant le plus grand stade de football : le Maracana. Déjeuner de spécialités. Partez à pied au cœur du vieux Rio pour admirer ses demeures coloniales mêlées aux immeubles modernes. La balade vous mène par la rua do Ouvidor puis vers les lieux emblématiques : Cinelândia, le Théâtre Municipal, la bibliothèque nationale, le musée des beaux-arts, la cathédrale moderne de São Sebastião, l'église de la Candelaria ou encore le Largo da Carioca avec son ensemble colonial São Francisco/Santo Antonio. La visite se conclut aux célèbres escaliers Selarón, œuvre colorée de l'artiste Jorge Selarón, hommage vibrant au peuple brésilien. Installation à l'hôtel. Dîner logement.



## JOUR 8 - JARDIN BOTANIQUE, PARQUE LAGE & PAIN DE SUCRE

Explorez le Jardin Botanique, riche d'une grande diversité d'espèces brésiliennes et internationales avec sa célèbre palmeraie impériale, créée en 1808. À deux pas, le Parque Lage, au pied du Corcovado et classé patrimoine historique, dévoile une forêt luxuriante. Déjeuner de feijoada, plat national. Puis direction le célèbre Pain de Sucre. Ascension en téléphérique jusqu'au sommet. Du haut de ses 395 mètres, le rocher de granit domine la Baie de Guanabara, offrant une vue imprenable et splendide sur toute la ville. Dîner logement.



## JOUR 9 - CORCOVADO & PLAGES MYTHIQUES DE RIO

Visitez le célèbre Corcovado, au sommet duquel se dresse le Christ Rédempteur. Déjeuner dans une Churrascaria. Passage par les célèbres plages de Copacabana. Fin d'après midi libre pour vous promener sur l'Avenida Atlantica et déguster une caïpirinha dans l'un des nombreux kiosques. Dîner logement.



## JOUR 10 - SANTA TERESA & IMMERSION CARNAVAL ET SAMBA

Explorez le quartier bohème de Santa Teresa, perché sur les collines, réputé pour ses vues panoramiques, ses murs colorés, son ambiance artistique et ses ruelles étroites où circulait autrefois son célèbre tramway. Déjeuner. Poursuivez avec la découverte des coulisses du carnaval : passage devant le Sambodrome, œuvre d'Oscar Niemeyer, puis visite d'une grande école de samba pour voir la création des costumes et chars, avec possibilité d'essayer quelques tenues. Participez à un atelier culturel sur l'histoire de la samba, découvrez les instruments de percussion et initiez vous aux pas de base avec les danseurs de l'école. Dîner logement.



## JOUR 11 - FOZ DO IGUAÇU : CHUTES CÔTÉ BRÉSILIEN

Transfert vers l'aéroport de Rio de Janeiro et envol pour Iguacu. Arrivée et accueil par votre guide. Déjeuner. Découverte des chutes côté brésilien, classées par l'Unesco au titre du Patrimoine Mondial de l'Humanité, en dégustant le cocktail local face aux chutes : la caïpirinha. Plus de 250 cours d'eau surgissant de la forêt forment une myriade de cascades de tailles diverses créant un tableau unique. Installation à l'hôtel. Dîner logement.



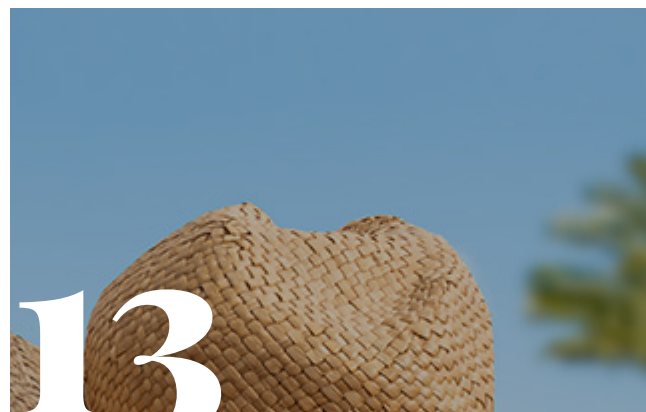


## JOUR 12 - IGUAÇU : EXPLORATION DU CÔTÉ ARGENTIN

Partez pour une journée consacrée à la découverte des chutes du côté argentin. Départ pour la petite gare de Cataratas pour prendre un train écologique qui vous conduira jusqu'à une passerelle longue de 2200m pour atteindre l'impressionnante « Gorge du diable ». Découverte des chutes en empruntant le circuit supérieur, puis, le circuit inférieur. Embarquez sur des zodiacs pour vous approcher progressivement des chutes (douche garantie !). Déjeuner buffet de viandes grillées. Retour à votre hôtel en fin d'après-midi. Dîner logement.

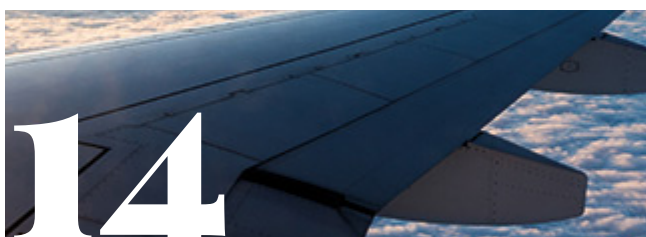
## JOUR 13 - DERNIERS INSTANTS À IGUAÇU ET VOL RETOUR

En fonction des horaires de vol, transfert à l'aéroport de Foz do Iguaçu. Assistance aux formalités d'enregistrement. Envol pour la France avec escales. Nuit à bord.



## JOUR 14 - RETOUR EN FRANCE

Vol en correspondance pour Lyon Saint-Exupéry.



### **Partez bien informés !**

Monnaie : le Réal brésilien  
Voltage : 220 V – prévoir un adaptateur  
Bonne condition physique exigée

### **Besoin d'aide ?**

Nos conseillers sont à votre écoute au

**04 78 98 56 56**