

ITALIE

# Côte Amalfitaine, entre mer et montagne.

séjour  
5J

## En bref

Succombez aux charmes de la côte Amalfitaine et sillonnez les sentiers pittoresques, véritables coins de paradis, joyaux de l'Italie du Sud.

Durée du vol

 environ 1h45

Décalage horaire

 aucun

Langue

 italien

Climat

 Méditerranéen

## Les plus

- Grimpez sur les pentes du Vésuve, le plus célèbre des volcans européens,
- Jouissez des plus beaux panoramas de la Côte Amalfitaine sur des sentiers époustouflants,
- Découvrez Capri, l'île à l'incomparable beauté.

## Liste des départs

Du 06-09 au 10-09-2023

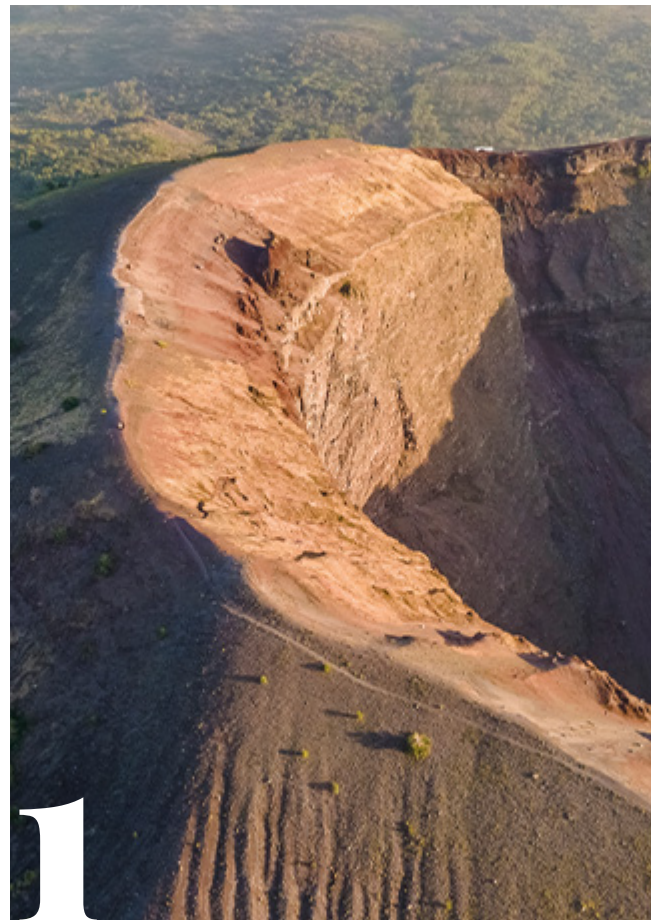
1 170.00 ttc/pers

# Le programme

---

## JOUR 1 - C'EST PARTI POUR UN SÉJOUR RANDONNÉE SUR LA CÔTE AMALFITAINE

Rendez-vous à l'aéroport de Lyon-Saint-Exupéry. Formalités d'enregistrement et vol à destination de Naples. Accueil par votre guide local. Débutez votre voyage avec une dégustation du célèbre vin Lacryma Christi issue des vignes occupant les sols riches des versants du Vésuve. Déjeuner typique. Partez à l'assaut du cratère du célèbre volcan encore actif. Rejoignez le parking en autocar, situé à 1000 mètres d'altitude. Jetez un œil au magnifique panorama puis grimpez les pentes du Vésuve. Vivez un moment palpitant en atteignant le cratère et admirez les vastes panoramas de la baie de Naples (env. 40 minutes de marche). Reprenez la route pour la région de Sorrente. Installation à l'hôtel. Dîner logement.





## JOUR 2 - RANDONNÉE MYTHIQUE SUR LE SENTIER DES DIEUX

Parcourez le célèbre Sentiers des Dieux, entre ciel et mer, au cœur d'une végétation qui oscille entre chênes verts, arbousiers, bruyère et romarin. Véritable balcon au-dessus de la mer, le parcours commence à Bomerano pour rejoindre Nocelle. Jouissez d'un panorama exceptionnel sur Capri (niveau : pour randonneurs confirmés - distance : 6 km - durée : environ 3h30 - dénivelé : 200 mètres). Déjeuner pique-nique. Rejoignez en autocar le magnifique point de vue la "Madonnina". Photographiez ce décor de carte postale et poursuivez à pied jusqu'à Positano (45 minutes en descente avec escaliers jusqu'à la plage). Profitez d'un temps libre dans ce village accroché à la falaise avant de rentrer à l'hôtel. Dîner logement.

## JOUR 3 - ÎLE DE RÊVE

Embarquez au port de Sorrente et mettez le cap sur Capri, île à l'incomparable beauté, aux côtes inaccessibles et à la végétation tropicale. Arrivés sur l'île, débutez votre randonnée là où le glamour et les mondanités se terminent. La nature redevient souveraine. Au bout de la rue Tragara, une terrasse donne sur les célèbres Faraglioni et vous dévoile un panorama unique sur la ville et ses maisons accrochées à flanc de colline, le mont Castiglione dominé par le château, le mont Solaro et la baie de Marina Piccola (niveau : moyen - distance : 8 km - durée : environ 4h - dénivelé : 200 mètres). Déjeuner pique-nique. Après une agréable promenade, flânez ensuite sur la célèbre Piazzetta de Capri. Retour à l'hôtel. Dîner logement.





## JOUR 4 - ENTRE TORRENTS ET CASCADES

Prenez la route vers Ravello et visitez la villa Rufolo, véritable pépite, devenue le symbole du riche patrimoine de la ville. Votre randonnée débutera en parcourant la vallée des moulins, réserve naturelle fondée pour protéger les espèces endémiques de la région : endroit magique où vous pourrez admirer cascades, torrents ... Déjeuner pique-nique. (niveau : moyen - distance : 6 km - durée : environ 4h - dénivelé : 150 mètres). A Amalfi, trésor au charme incontestable, visitez la ville et le Dôme, cathédrale aux savants mélanges de styles. Retour à l'hôtel. Dîner logement.

## JOUR 5 - VOTRE SÉJOUR RANDONNÉE CÔTE AMALFITAINE S'ACHÈVE

Transfert en autocar vers l'aéroport de Naples. Vol retour à destination de Lyon-Saint-Exupéry.



### **Partez bien informés !**

La difficulté des parcours de randonnées dépend de votre expérience personnelle, de votre aptitude, de la météo et des conditions des sentiers.

Une bonne condition physique est exigée.

Séjour non adapté aux personnes à mobilité réduite.

Équipement : chaussures de marche obligatoires, sacs à dos, vêtements adaptés aux conditions climatiques, crème et lunette de soleil et prévoir des chaussures de rechange.

### **Besoin d'aide ?**

Nos conseillers sont à votre écoute au

**04 78 98 56 56**