

CHILI

Le Chili et l'île de Pâques

circuit
16J

En bref

Embarquez pour une aventure inoubliable entre les paysages lunaires de l'Atacama aux glaciers majestueux de Patagonie, et vivez une immersion complète au cœur d'un pays contrasté.

Durée du vol



15h

Décalage horaire

-6h en été,
-4h en hiver

Langue

Espagnol,
Anglais

Climat



Varié

Les plus

- Immersion de 2 nuits dans désert d'Atacama
- Découverte de la Vallée de la Luna, des lagunes Miscanti & Meñiques, joyaux de l'Altiplano
- Excursion aux impressionnants Geysers del Tatio pour le lever du soleil
- Exploration du parc national Torres del Paine, réserve de biosphère UNESCO
- Navigation d'approche des glaciers Balmaceda & Serrano
- Excursion sur l'île de Pâques, à la rencontre des Moai
- Groupe limité à 14 voyageurs

Liste des départs

Du 01-11 au 16-11-2026

9 450.00 ttc/pers

Le programme

JOUR 1 - CAP SUR LES MERVEILLES DU CHILI

Rendez-vous à l'aéroport. Formalités d'enregistrement et envol pour le Chili. Collation et nuit à bord.



JOUR 2 - PREMIERS PANORAMAS DE SANTIAGO

Petit-déjeuner à bord. Arrivée et accueil par votre guide local francophone. Transfert vers le centre-ville et déjeuner dans un restaurant local. Visite de la capitale : ses grandes avenues, ses monuments emblématiques et le Cerro San Cristobal pour une vue panoramique. Installation, dîner et logement à l'hôtel.



JOUR 3 - CAP SUR LA PATAGONIE CHILIENNE

Vol intérieur vers Punta Arenas, porte d'entrée de la Patagonie chilienne. Tour d'orientation et déjeuner dans un restaurant local. Route vers Puerto Natales, nichée au bord du fjord Última Esperanza. Installation, dîner et logement à l'hôtel.





JOUR 4 - IMMERSION AU CŒUR DES FJORDS ET GLACIERS

Croisière inoubliable dans le fjord, entre falaises abruptes et cascades. Observation des glaciers Balmaceda et Serrano. Déjeuner en cours d'excursion. Retour à Puerto Natales. Dîner et logement.

JOUR 5 - SPLENDEURS NATURELLES DU PARC TORRES DEL PAINE

Journée consacrée à la découverte du parc, classé réserve de biosphère. Arrêts à la grotte du Mylodon, aux lacs Sarmiento, Toro, Pehoe et Nordenskjöld, et devant les chutes Salto Chico et Salto Grande. Déjeuner dans un restaurant local. Découverte du lac Grey et de sa plage aux icebergs. Retour à Puerto Natales. Dîner et logement.



JOUR 6 - RETOUR À SANTIAGO ET NOUVELLE ESCALE CHILIENNE

Transfert à l'aéroport, assistance aux formalités d'enregistrement et vol retour vers Santiago. Déjeuner sous forme de panier repas. Accueil par votre guide local et transfert à l'hôtel. Installation, dîner et logement.



JOUR 7 - MYSTÈRES ET LUMIÈRES DE LA VALLÉE DE LA LUNE

Altitude maximum 2 264 m Vol pour Calama, au nord du pays. Déjeuner au restaurant ou collation avant le vol. Installation à l'hôtel. En soirée, exploration de la Vallée de la Lune : dunes, canyons et crêtes rocheuses baignés par la lumière du coucher de soleil. Retour à l'hôtel, dîner et logement.



JOUR 8 - AU SOMMET DE L'ALTIPLANO ET DES LAGUNES ANDINES

Altitude maximum 4 140 m Excursion dans l'Altiplano et le célèbre désert d'Atacama: découverte du Salar peuplé de flamants roses puis montée vers les lagunes Miscanti et Meñiques, à plus de 4 000 m d'altitude. Déjeuner sous forme de panier repas à Socaire. Arrêt au tropique du Capricorne. Dîner et logement à l'hôtel.



JOUR 9 - LEVER DE SOLEIL MAGIQUE SUR LES GEYSERS DU TATIO

Altitude maximum 4 320 m Départ à l'aube pour admirer l'un des spectacles naturels les plus impressionnants : les geysers du Tatio au lever du soleil, au cœur de la cordillère des Andes. Petit-déjeuner sur place. Retour par des paysages andins spectaculaires. Déjeuner au restaurant puis vol vers Santiago. Installation, dîner et logement à l'hôtel.





JOUR 10 - COULEURS, ART ET SAVEURS DE VALPARAÍSO

Excursion vers la mythique Valparaíso, principal port du pays. Découverte de ses funiculaires qui gravissent les 45 collines de la ville et de ses célèbres maisons colorées. Déjeuner dans un restaurant local. Visite de la maison-musée de Pablo Neruda puis arrêt dans un vignoble de la vallée de Casablanca pour une dégustation. Retour à Santiago. Dîner et nuit.

JOUR 11 - PREMIERS PAS SUR L'ÎLE MYSTÉRIEUSE DE PÂQUES

Transfert à l'aéroport, assistance aux formalités d'enregistrement et vol vers l'île de Pâques. Accueil par votre guide local. Déjeuner libre. Visite de Hanga Roa, seul centre urbain de l'île, transfert à l'hôtel. Installation, dîner et logement.



JOUR 12 - À LA DÉCOUVERTE DES SECRETS DES MOAI ET DES VOLCANS

Départ matinal vers le site énigmatique d'Ahu Akivi, seul endroit de l'île où les Moai font face à l'océan. Continuation vers le volcan Puna Pau, ancienne carrière des « Pukao » coiffant les Moai. Déjeuner sous forme de panier repas. Poursuite vers le village cérémoniel d'Orongo, avec ses 54 maisons aux fines dalles de pierre, puis observation du gigantesque volcan Rano Kau et sa lagune. Retour à l'hôtel, dîner et logement.

JOUR 13 - SUR LES TRACES DES MOAI ET DES SITES SACRÉS

Départ matinal vers la côte sud-est de l'île pour découvrir divers paysages ponctués de Moai. Arrêt au site cérémoniel d'Ahu Akahanga, ancienne sépulture royale. Exploration des pentes volcaniques et de la carrière du volcan Rano Raraku, où tous les Moai ont été taillés. Déjeuner sous forme de panier repas. Continuation vers la presqu'île de Poike et visite d'Ahu Tongariki, la plus grande plateforme cérémonielle de l'île. Retour à l'hôtel, dîner et logement.



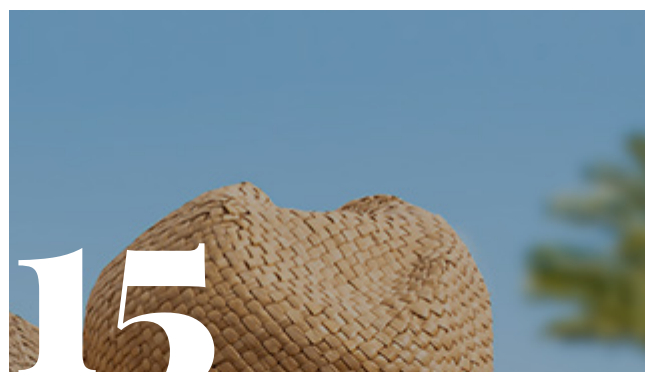
JOUR 14 - RETOUR À SANTIAGO ET FIN DE L'ESCAPADE INSULAIRE

Matinée et déjeuner libres. Transfert à l'aéroport, et vol vers Santiago. Arrivée et transfert à l'hôtel. Installation, dîner et logement.



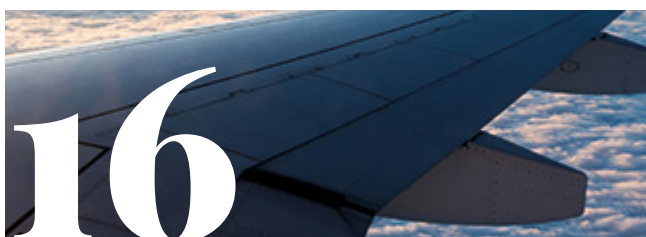
JOUR 15 - FIN DE VOTRE AVENTURE CHILIENNE

Votre voyage au Chili touche à sa fin. Transfert à l'aéroport selon l'horaire de vol. Formalités d'enregistrement et vol retour. Collation et nuit à bord.



JOUR 16 - RETOUR EN FRANCE

Arrivée en France.



Partez bien informés !

Climat : contrasté selon les régions. En Patagonie, temps frais et venteux, avec des températures pouvant descendre à moins de 5°C le soir. Dans l'Atacama, journées ensoleillées et chaudes mais nuits froides, parfois négatives en altitude. À Santiago et Valparaiso, climat méditerranéen tempéré. Prévoir des vêtements en couches : t-shirts respirants, polaire, coupe-vent imperméable. Emporter également bonnet, gants et écharpe pour les levers de soleil en altitude, ainsi que chapeau, lunettes et crème solaire pour la forte luminosité.

Bonne condition physique exigée - fréquents levés matinaux, altitude et nombreux vols intérieurs.

Bagage : prévoir tout type de vêtements en quantité raisonnable (légers pour les chaleurs des régions du Nord et chauds pour les températures hivernales des régions Sud). Une trousse à pharmacie.

Monnaie : le peso chilien (CLP)

Voltage : 220 V – se munir d'un adaptateur universel

Pourboires : prévoir 3 USD par jour et par personne pour le conducteur et 4 USD par jour et par personne pour le guide

Formalités : En arrivant sur le territoire chilien, les autorités locales (PDI) remettent une « Tarjeta Unica Migratoria ». La conserver pendant tout le séjour. Elle sera exigée à la sortie du pays. Afin de préserver la culture et l'environnement de l'île de Pâques, la durée de séjour sur le site est limitée à 30 jours maximum. Les justificatifs de retour et d'hébergement seront contrôlés par les autorités locales avant tout accès à l'île.

Besoin d'aide ?

Nos conseillers sont à votre écoute au

04 78 98 56 56